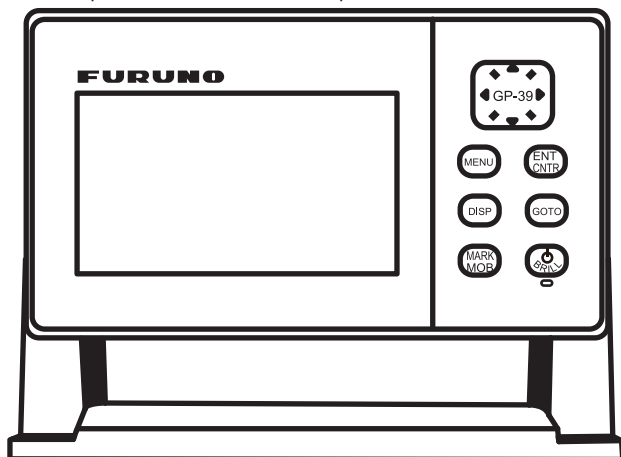


Remarque : ce guide présente le fonctionnement du SCX-21 lorsqu'il utilise le GP-39 comme unité d'affichage. Pour plus d'informations, reportez-vous au manuel de l'opérateur du SCX-21.



Comment changer de mode de fonctionnement

Une seule fois après l'installation.



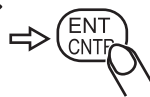
Remarque : lorsque le SCX-21 est connecté, réglez le menu « Mode de fonctionnement » sur « SCX-21 » pour utiliser le GP-39 comme unité de commande du SCX-21.

Installation	
Langue	: Français
Unités	: NM, kn
Décalage horaire	: + 1:00
Démo	
Mode Opérateur	: GP-39
	SCX-21
[MENU]: Annuler [ENT]: Entrer ▲/▼: Sél	

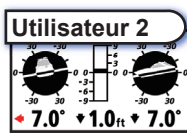
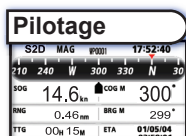
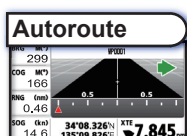
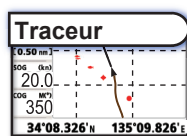
Comment régler la brillance de l'écran LCD et des touches



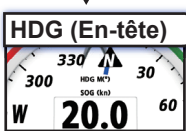
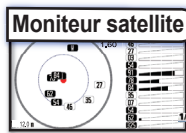
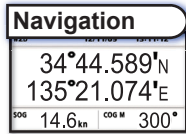
Brillance	
LCD	◀ Min Max ▶
5	
KEY	▼ Min Max ▲
5	



Comment sélectionner un affichage avec le mode de fonctionnement SCX-21



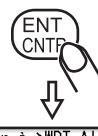
Appuyez sur la touche DISP pour parcourir les modes d'affichage.



Comment accéder à/modifier/supprimer un Waypoint*



Aller à	
WPT-Alpha	
WPT-Dist.	
RT-Alpha	
RT-Dist.	
QP	
[MENU]: Annuler [ENT]: Entrer ▲/▼: Sél	



Aller à >WPT-Alpha >Liste WPT	
Couleur	RNG (NM) BRG (°)
[Nveau]	
Vert	0.00 0
Vert	0 0
Aller à >WPT-Alpha >Liste WPT	
Nom	Symbole Couleur
[Nveau]	
WP0000	• Vert
WP0001	• Vert
[MENU]: Annuler [ENT]: Entrer ▲/▼: Sél	

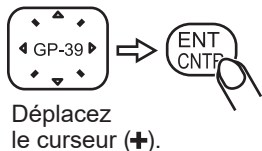


Aller à >WPT-Alpha >Liste WPT	
Nom	Symbole Couleur
[Nveau]	
WP0000	• Vert
WP0001	•
	Aller à Editer Supprimer
[MENU]: Annuler [ENT]: Entrer ▲/▼: Sél	

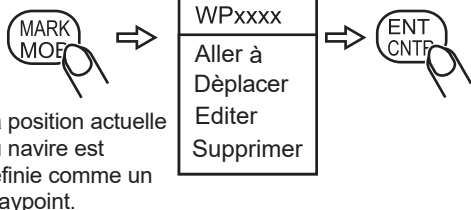


Comment saisir un Waypoint*

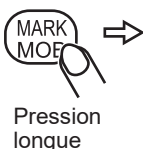
(affichage Traceur uniquement)



(affichage autre que Traceur)



Comment saisir un MOB



MOB	
Sauvé en MOB	
Aller à MOB ?	
Oui	Non
[MENU]: Annuler [ENT]: Entrer ▲/▼: Sél	

*: Pour savoir comment créer un itinéraire à partir d'un Waypoint enregistré, reportez-vous au manuel de l'opérateur du GP-39.