

# LAN COAX CONV KIT INSTALLATION INSTRUCTIONS

## LAN 変換キット取付要領

The LAN COAX CONV KIT for the Junction Box and antenna allows you to use the existing coaxial cables on your vessel. For details regarding the contents of each kit, see the packing list (included in each kit).

以下の接続箱用と空中線部用の2つのLAN変換キットを使用することで、船に既存の同軸ケーブルを使用することができます。キットで支給される部品については、同梱されているパッキングリストを参照してください。

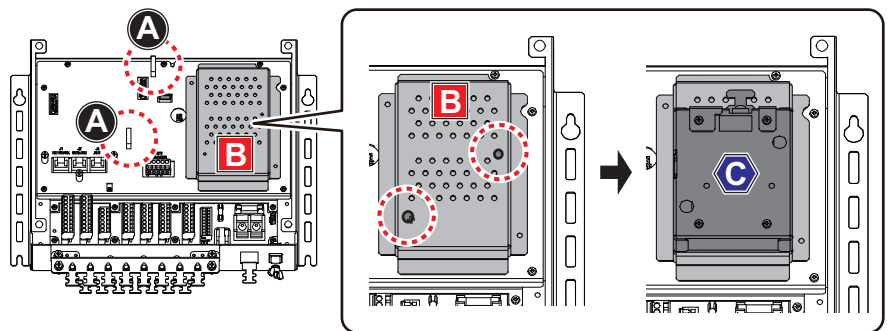
### LAN COAX CONV KIT/LAN 変換キット

Type/ 型式	Code/ コード	Remarks/ 備考
OP20-47	001-516-110	For SC-701 Junction Box/ 接続箱用
OP20-48	001-516-120	For SC-703/SC-1303 Antenna Unit/ 空中線部用

### Installation for OP20-47 (For SC-701/ 接続箱用取付け手順)

- 1** Unfasten the 4 screws on the SC-701 cover, then remove the cover. Fit the two wire saddles (included) to the locations indicated as "A". Loosely thread the two binding screws (included) to the circled locations on the TB\_PWR board cover (indicated as "B"). Fit the LAN COAX CONV KIT to the screws, then tighten the two screws from the access holes on the top-side of the kit (indicated as "C").

接続箱上面の4本のネジを外してフタを開け、ロックワイヤサドル(同梱)を2カ所(A)に取付けます。TB\_PWR基板(B)上の2カ所にバインド小ネジ(同梱)を緩く取付けます。TB\_PWR基板上にLAN\_CNV組品(C)を載せて、2カ所の穴からバインド小ネジを締めます。



### 2 Connecting the LAN COAX CONV KIT

**Part A:** Connect between the LAN CONV KIT (indicated as "A") and the J3 port ("A2"), using the LAN cable. Note that the supplied cable bush must be attached to the cable at the LAN CONV KIT end. The LAN cable must be passed through wire saddles "A1" and "C". After the LAN connection, secure the LAN cable to the cable clamp of the LAN CONV KIT ("A3") using a cable tie, and attach the securing plate\* ("D") to the J3 port.

\*:The securing plate is preattached on the LAN ports (J1 to J3).

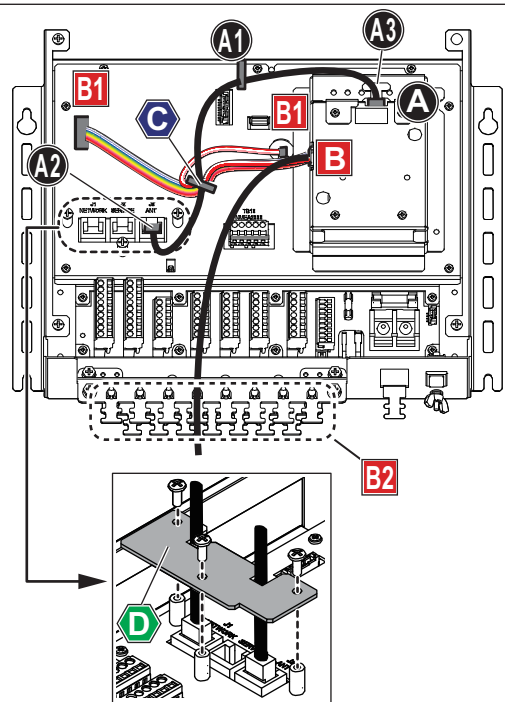
**Part B:** Pass the wire harnesses (indicated as "B") through locking saddle "C", then connect the harnesses to their connectors (indicated as "B1"). Pass the coaxial cable through an unused cable entry (indicated as "B2"), then secure the coaxial cable to the cable clamp with a cable tie.

#### LAN\_CNV組品のA/Bコネクタ部

**A部:** LANケーブル組品(同梱)を使って、LAN\_CNV組品(A)とJ3ポート(A2)を接続します。LAN\_CNV組品(A)との接続側のコネクタ端には、ケーブルブッシュ(同梱)を取り付けてください。LANケーブルは、2カ所のロックワイヤサドル(A1、C)を通してのように配線してください。配線後、束線バンドを使ってLAN\_CNV組品のケーブルクランプ(A3)に、ケーブルを固定します。また、J1～J3ポートの上から押え板\*(D)を取り付けます。

\*: 押え板は、LANポート(J1～J3)に取り付けられた状態で出荷されます。

**B部:** LANケーブル組品の2つのハーネスをロックワイヤサドル(C)を通して、2カ所(B1)のコネクタに接続します。同軸ケーブルは、クランプ(B2)の中で空いているクランプを通して、束線バンドで固定します。



- 3** Re-fit the SC-701 cover, then fasten the fast screws to secure the cover.

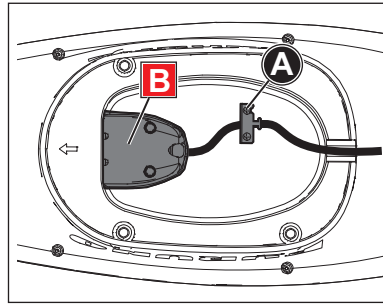
接続箱のフタをして、上面に4本のネジを止めて固定します。

# Installation for OP20-48 (For SC-703, SC-1303/ 空中線部用取付け手順)

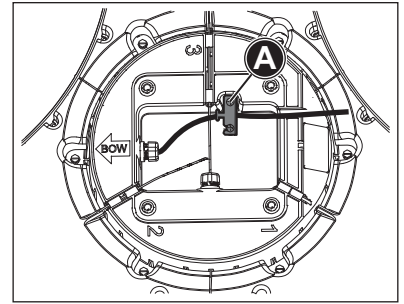
- 1** Turn the antenna upside-down, then carefully cut the cable tie at the clamp indicated as "A". Unfasten the two screws on the cable clamp, then remove the cable clamp. For SC-703, also unfasten the two screws on the cable cover, indicated as "B", then remove the cable cover.

空中線部を裏返して、ケーブルクランプ(A)根元の束線バンドを切ります。ケーブルクランプのネジ2本を緩めて、ケーブルクランプを取り外します。SC-703の場合は、ケーブルカバー(B)のネジ2本を緩めて、ケーブルカバーを外します。

SC-703



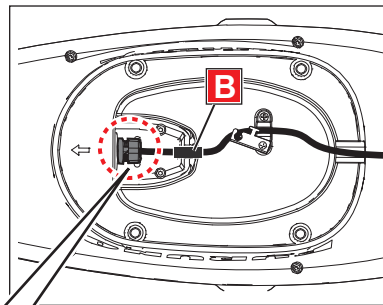
SC-1303



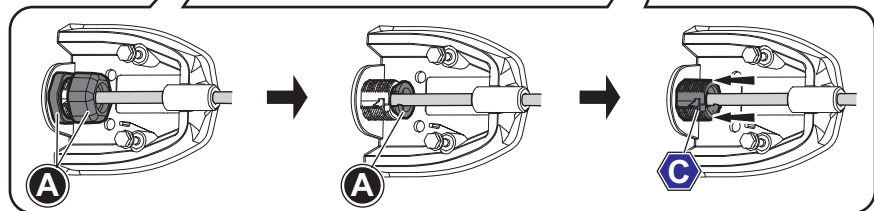
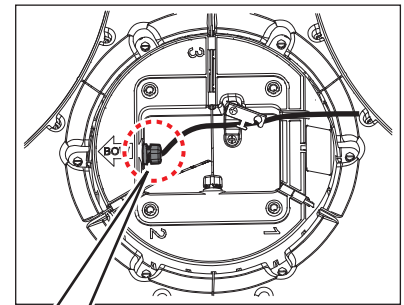
- 2** Unfasten and remove the nuts and bush at "A". For SC-703, also remove the cable bush, indicated as "B". These parts will be reused. Next, remove the cable gland (C) by pushing it with your finger.

LANケーブルの根元にある「ナット1」「ブッシュ」「ナット2」(A)を外します。SC-703の場合は、「ケーブルブッシュ」(B)も外します。取り外した部品は、後ですべて使用します。その後、ケーブルグランド(C)を指で押し込み、外します。

SC-703

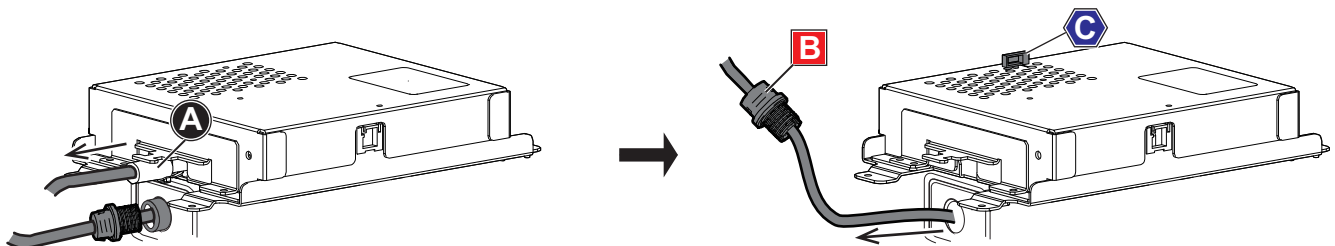


SC-1303



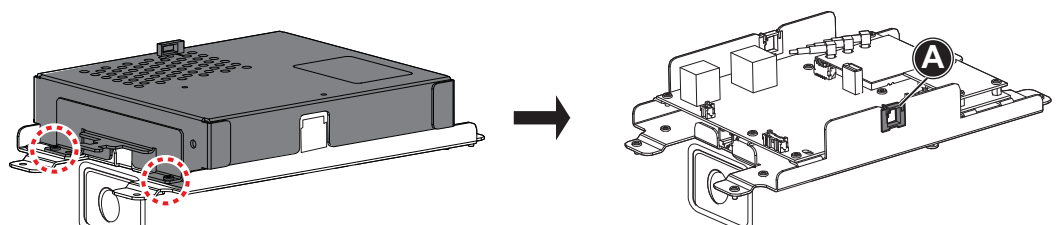
- 3** Unfasten the six screws on the base of the antenna (SC-703 has 11 screws), then turn the antenna right-side-up. Remove the top cover. Disconnect the LAN cable from the PCB (indicated as "A") and remove the cable gland and the gasket (indicated as "B", to be re-used). Pull the LAN cable out of the antenna, from the base. For SC-703, remove the coaxial cable from the locking saddle (indicated as "C") on the PCB cover.

空中線部の底部にあるネジ6本(SC-703の場合は11本)を緩めてから空中線部を表に返して、空中線部のカバーを外します。基板からLANコネクタを抜いて(A)、LANケーブル上のケーブルグランド(B)とパッキン(B)も外します(後で使用)。空中線部の底部からLANケーブルを引き抜きます。SC-703の場合、基板カバー上にあるロックワイヤサドル(C)から同軸ケーブルを外します。



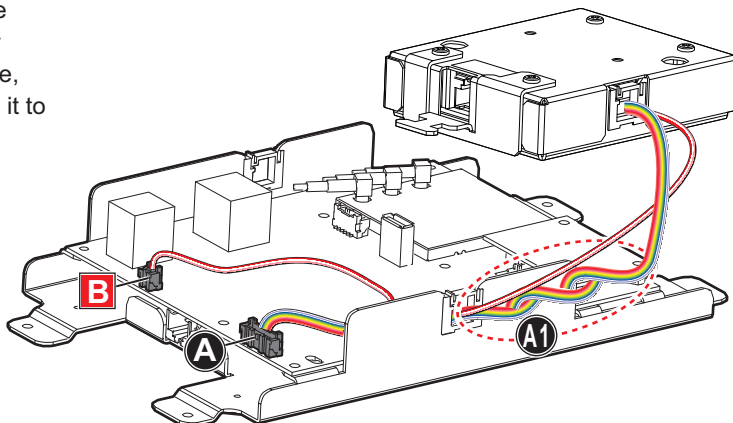
- 4** Unfasten the four screws on the PCB cover, then remove the PCB cover. Fit the locking saddle ("A", included) to the PCB.

基板カバーの取付けネジ4本を外して、基板カバーを取り外します。基板にロックエッジサドル(A、同梱)を取付けます。



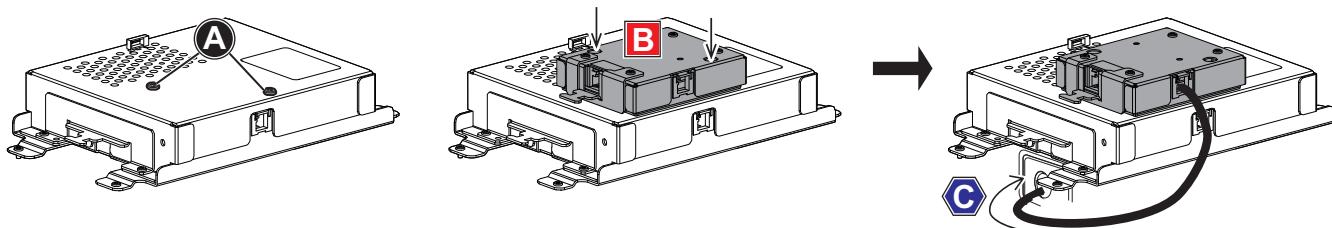
- 5** Pass the harness from the LAN CONV KIT through the saddle fitted at step 4, then connect the cables to their connectors (indicated as "A" and "B"). To avoid interference, twist the harness connector twice ("A1") before connecting it to the "A" connector on the PCB.

LAN\_CONV組品についているハーネスを、手順4で取り付けけたロックングエッジサドルを通して、基板上のコネクタ(A、B)に接続します。コネクタ(A)用のハーネスは、干渉対策のため2回ねじって(A1)から、コネクタに接続してください。



- 6** Re-fit the cover removed at step 4, then loosely thread two binding screws (included) at the locations indicated as "A". Fit the LAN CONV KIT (indicated as "B") to the binding screws, then fasten the screws to secure the kit in place. Pass the coaxial cable from the kit through the cable entry below the PCB (indicated as "C").

手順4で外した基板カバーを取付け、基板カバー上の2カ所(A)にバインド小ネジ(同梱)を緩く取付けます。基板上にLAN\_CONV組品(B)を載せて、2カ所の穴からバインド小ネジを締めます。その後、LAN\_CONV組品についている同軸ケーブルを、基板下のケーブル口(C)に通します。

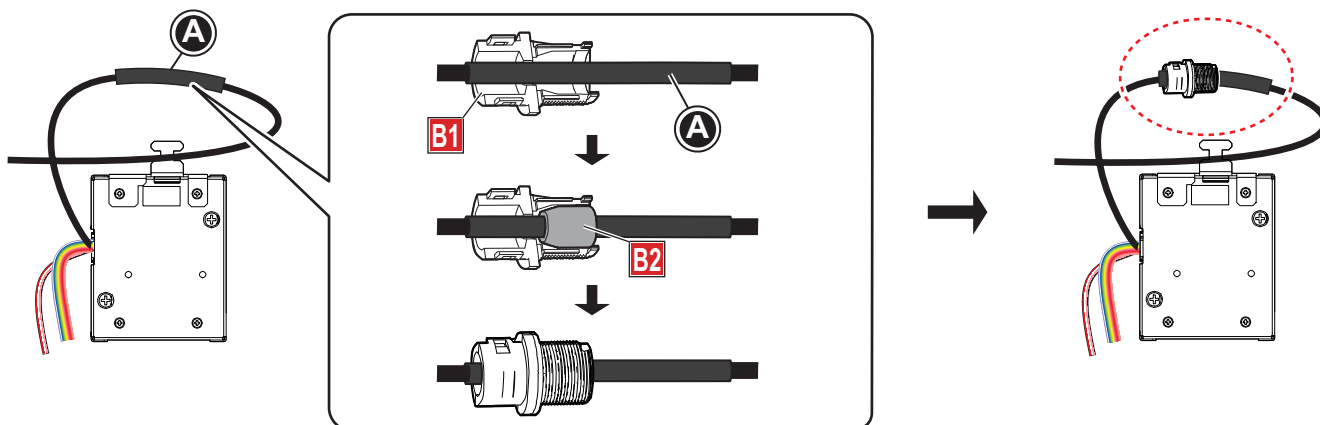


- 7** The coaxial cable has a thick section (indicated as "A"). Fit the cable gland to edge of the thick area which is closest to the LAN CONV KIT (indicated as "B1"), then fit the cable gasket (indicated as "B2"). When fitting the cable gland, take care that the gasket (indicated as "B1") is fitted correctly (not squashed or wedged between the glands).

**NOTE: Do not attach the cable gland on the thin area of the coaxial cable.**

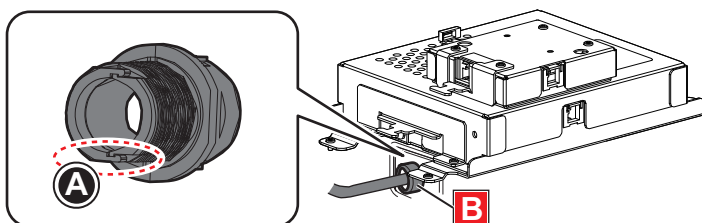
LAN\_CONV組品の同軸ケーブルの径が太くなっている部分(A、約150mm長)上で、LAN\_CONV組品にできるだけ近い位置で、手順2で外したケーブルグランドの半分(B1)を取り付けます。パッキン(B2)にある切り込みを開き、ケーブルグランドの中のケーブルを挟んで、ケーブルグランド内に収まるように取り付けます。その後、残りのケーブルグランド半分を取り付けます。このとき、パッキンの噛み込みがないように注意して取り付けてください。

注) ケーブル径の細い部分にケーブルグランドを取り付けしないでください。



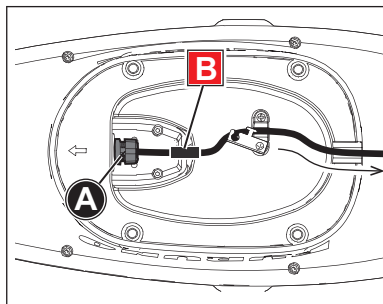
- 8** Align the flat part (A) of the cable gland with the cable entry (B), then securely fit the cable gland to the cable entry.

取付けたケーブルグランドの平らな部分(A)がケーブル口(B)に合うように、しっかりと差し込みます。

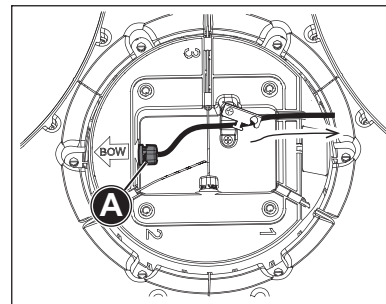


- 9** Turn the antenna unit upside-down, then re-fit the nuts and bush removed at step 2 to the location on the antenna base indicated as "A". (Recommended torque: 0.76 N·m). For SC-703, fit the cable bush (indicated as "B") to the indent in the antenna base. Next, replace the cable cover removed at step 1.

**SC-703**



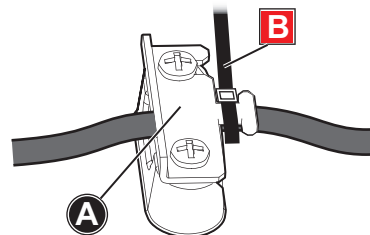
**SC-1303**



空中線部を裏返して、手順2で外した「ナット2」「ブッシュ」「ナット1」(A)を取り付けます(締付トルク: 0.76N・m)。

SC-703の場合は、「ケーブルブッシュ」(B)をケーブルカバーの切り欠き位置に取付けます。そのあと、手順1で外したケーブルカバーを元に戻します。

- 10** Pass the cable through the cable clamp (indicated as "A"), then fasten the cable clamp. Secure the cable to the cable clamp at the location indicated as "B" with a cable tie, then cut any excess cable tie.



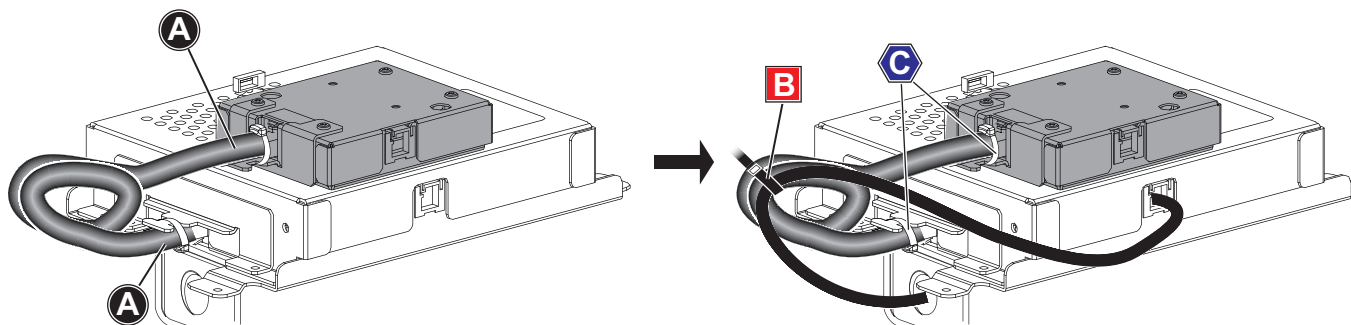
ケーブルクランプ(A)にケーブルを通し、ケーブルクランプで固定します。  
ケーブルクランプとケーブルを、束線バンド(同梱)で固定します。束線バンドの余分な長さ(B)は切ります。

- 11** Turn the antenna unit right-side-up, and attach the cable bush to both connector end of the LAN cable, then between the LAN COAX CONV KIT and the PCB (indicated as "A"). Loop the excess LAN cable twice, then secure the LAN cable to the coaxial cable with a cable tie (indicated as "B") at the lower location than the LAN COAX CONV KIT. Secure the LAN cable to the two cable clamps ("C").

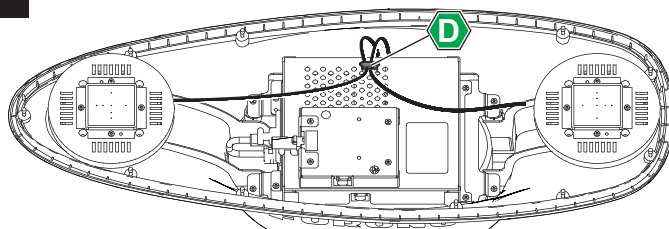
For SC-703, secure the cable for both antennas to the locking saddle indicated as "D".

空中線部を表に返し、LANケーブル組品(同梱)のコネクタ両端にケーブルブッシュを取り付けたあと、基板とその上に取付けたLAN CNV組品に接続します(A)。LANケーブルの余分な長さは2重巻きにして、LAN変換キットより低い位置で、同軸ケーブルと共に束線バンド(同梱)で固定します(B)。また、LANケーブルは束線バンドを使ってケーブルクランプ2カ所(C)に固定します。

SC-703の場合は、2つのアンテナからのケーブルを、ロッキングワイヤサドル(D)に固定します。



**For SC-703**



- 12** Re-fit and secure the cover removed at step 3.  
**Note:** Take care not to crush the anti-fall cord between the antenna cover and base.

手順3で外した空中線部のカバーを取り付けます。

注) このとき、空中線部カバーについている吊下げ紐を、挟まないようにしてください。

