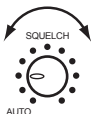


El propósito de esta guía es explicar el funcionamiento básico de este equipo. Para una información más detallada, consulte el Manual del operador. Todas las marcas y nombres de productos son marcas comerciales, marcas registradas o marcas de servicios que pertenecen a sus respectivos propietarios.

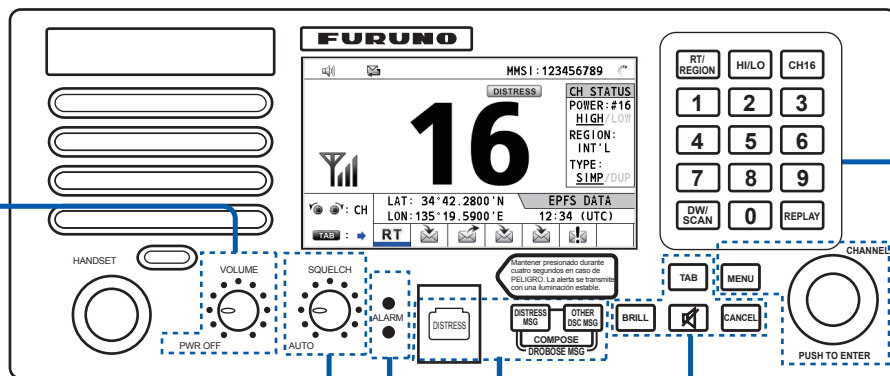
- Apaga el equipo.
- Baja el volumen.
- Enciende el equipo.
- Sube el volumen.



Girar para ajustar la atenuación. La posición AUTO reduce el ruido blanco de forma automática.



- Parte superior: Parpadea en color rojo cuando recibe alertas de socorro y mensajes de socorro y urgentes.
- Parte inferior: Parpadea en verde cuando recibe mensajes de seguridad y rutinarios y cuando ha finalizado la prueba diaria.



Transmite la alerta de socorro DISTRESS ALERT. 4 segundos

Elabora un mensaje DSC TX para DISTRESS ALERT.

Compone el mensaje DSC TX excepto DISTRESS ALERT y DROBOSE.

Elabora un mensaje DSC TX para DROBOSE (Distress Relay On Behalf Of Someone Else, Retransmisión de mensaje de socorro en nombre de otra persona).
Pulse simultáneamente

Ajusta el brillo.

- Cambia el control al área de fichas.
- Cambia la sesión.

Enciende o apaga el altavoz principal.

- Cancela el mensaje DSC que se está creando actualmente.
- Silencia la alarma sonora.
- Borra el mensaje de error o el mensaje emergente.
- Vuelve al nivel anterior en un menú con varias capas.
- Borra la entrada de caracteres.

- Cambia a la pantalla de RT (radioteléfono).
- Abre/cierra la ventana de opciones de la región del canal.

Cambia la potencia de salida de alta (25 W) a baja (1 W).

Cambia a la pantalla de RT y establece el CH16.

- Permite introducir caracteres alfanuméricos o símbolos.
- Selección directa de las funciones del menú y de las pantallas aplicables correspondientes.

- Abre la venta de opciones de DW/SCAN.
- Cancela la DW/SCAN en proceso.

Abre la pantalla de reproducción.

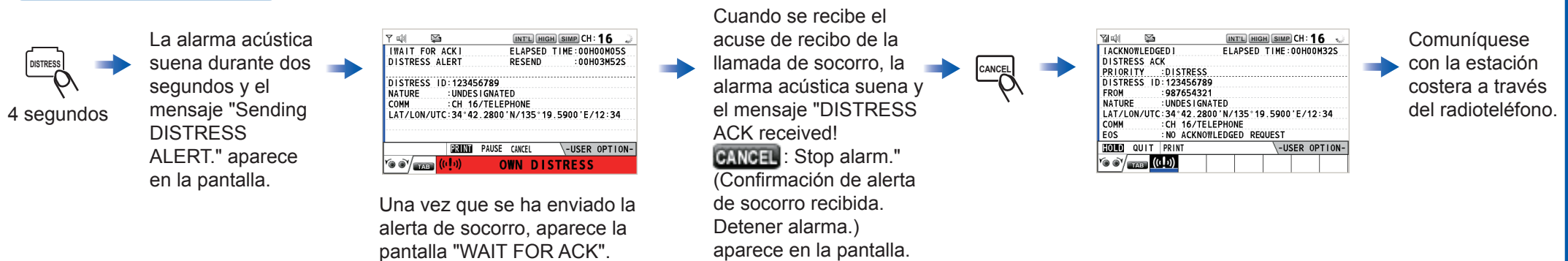
- Selecciona el canal.
- Selecciona los elementos de menú o cambia la página en pantallas multi página.

Abre o cierra el menú.

Comunicaciones por radioteléfono VHF



Envío de alerta de socorro



Envío de una llamada individual (prioridad ROUTINE)

