

The purpose of this guide is to provide the basic operation for this equipment. For more detailed information, see the Operator's Manual.

All brand and product names are trademarks, registered trademarks or service marks of their respective holders.

Controls

POINTS/GO TO key

Short push: Enter point at cursor position.
Long push: Go to selected point.

HOME/CTRL key

Short push: Select display.
Long push: Switch active display.

ESC/MENU key

Short push: Escape current operation.
Long push: Show menu.

CursorPad

Arrows: Move cursor.
ENT key: Display pop-up menu.

EVENT/MOB key

Short push: Enter point at current position.
Long push: Enter MOB mark.

POWER/BRILL key

Short push: Power on; adjust brilliance.
Long push: Power off.

RotoKey™

Rotate:
Zoom in/out chart;
select menu item.

Short push: Display base
RotoKey menu.

Long push: Display full
RotoKey menu.



Operations

How to zoom in or out the chart scale

(2D mode only)

Zoom in



Zoom out



How to pan the charts



How to enter a point



- Cursor position
- Current position
- MOB position (Long push)

How to go to a point

Quick point

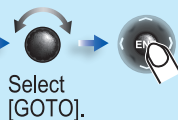
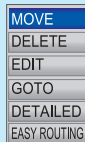


Select a position.

Saved point

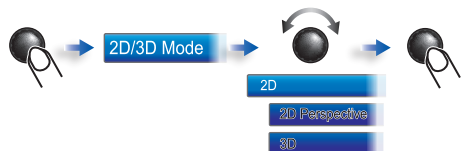


Put cursor on a point.



Select [GOTO].

How to select 2D/3D mode



How to find object information



Put cursor on an object.

Object Information

Tower White 85 Feet
Flashing(1) White, 15 Seconds
85 Feet 24 Miles

Fish Finder

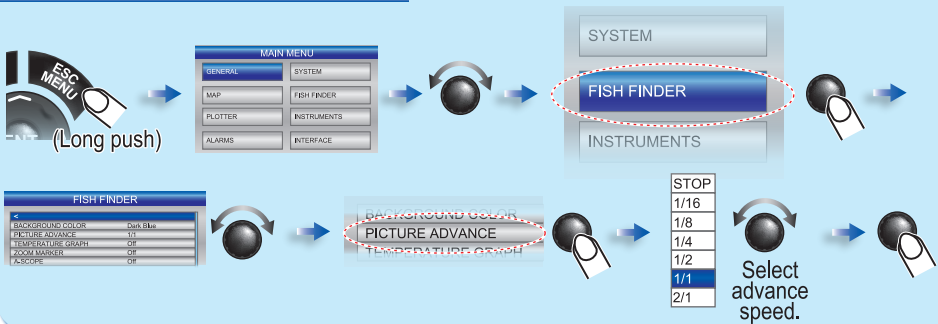
How to select the operating mode



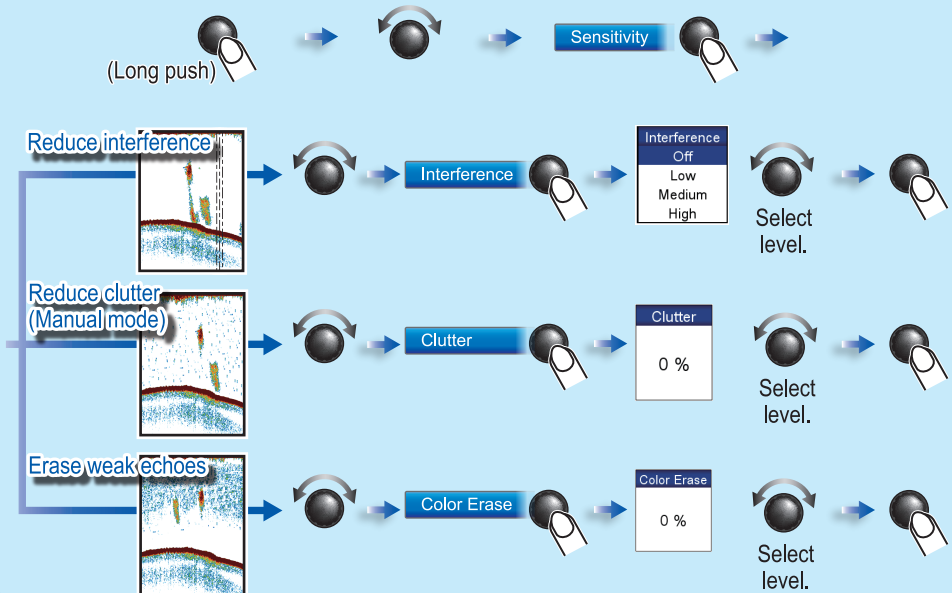
How to select the operating frequency



How to select picture advance speed



How to adjust the picture



L'objet du présent guide est de décrire le fonctionnement général de cet équipement. Pour plus de détails, consultez le Manuel d'utilisation. Tous les noms de marques et de produits sont des marques commerciales, des marques déposées ou des marques de service appartenant à leurs détenteurs respectifs.

Commandes

Touche **HOME/CTRL**

Pression courte : sélection de l'affichage.
Pression longue : changement de l'écran actif.

Touche **ESC/MENU**

Pression courte : quitte l'opération courante.
Pression longue : affiche le menu.

Touche **POINTS/GO TO**

Pression courte : saisie d'un point à la position du curseur.
Pression longue : naviguer jusqu'au point sélectionné.



Touches **de direction**

Flèches : déplacement du curseur.
Touche **ENT** : affiche le menu d'incrustation.

Touche **EVENT/MOB**

Pression courte : insère un point à la position courante.
Pression longue : saisie de la marque MOB.

RotoKey™

Rotation :

zoom avant/arrière sur la carte ;
sélection d'une option de menu.

Pression courte :

affiche le menu RotoKey de base.

Pression longue :

affiche le menu RotoKey complet.

Touche **POWER/BRILL**

Pression courte : mise sous tension ;
ajustement de la luminosité.
Pression longue : mise hors tension.

Opérations

Comment effectuer un zoom avant ou arrière sur l'échelle de carte

(Mode 2D uniquement)

Zoom avant



Zoom arrière



Comment déplacer les cartes



Comment saisir un point



- Position actuelle
- Position du curseur
- Position MOB (Pression longue)

Comment atteindre un point

Point temporaire



Sélectionnez une position.



(Pression longue)

Point enregistré

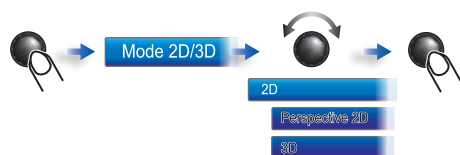


Placez le curseur sur un point.

- DEPLACER
- SUPPRIMER
- MODIFIER
- GOTO
- DETAILLE
- EASY ROUTING

Sélectionnez [GOTO].

Comment sélectionner le mode 2D/3D



Comment rechercher des informations sur un objet



Placez le curseur sur un objet.

Informations objet
Tour blanc 85 Pied
feu à éclats (1) blanc.
15 Secondes 85 Pied 24 Miles

Sondeur

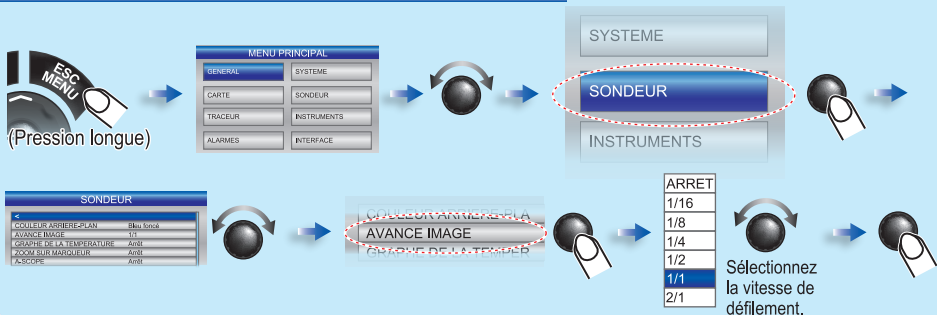
Sélection du mode de fonctionnement



Comment sélectionner la fréquence de fonctionnement



Comment sélectionner la vitesse de défilement des images



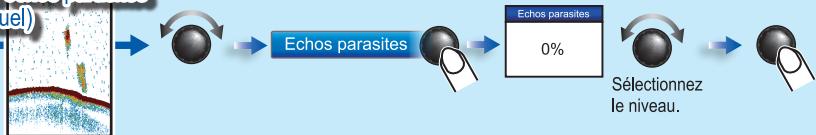
Comment régler l'image



Réduire les interférences



Réduire les échos parasites (Mode manuel)



Effacer les échos faibles



El propósito de esta guía es explicar el funcionamiento básico de este equipo. Para obtener información más detallada, consulte el Manual del operador. Todas las marcas y nombres de productos son marcas comerciales, marcas registradas o marcas de servicios que pertenecen a sus respectivos propietarios.

Controles

Tecla **HOME/CTRL**

Pulsación corta: permite seleccionar la presentación.
Pulsación larga: cambia la presentación activa.

Tecla **MENU/ESC**

Pulsación corta: cancela la acción actual.
Pulsación larga: muestra el menú.

Tecla **POINTS/GO TO**

Pulsación corta: sitúa el punto en la posición del cursor.
Pulsación larga: va al punto seleccionado.



Teclado de **CURSOR**

Flechas: mueven el cursor.
Tecla ENT: muestra un menú emergente.

Tecla **EVENT/MOB**

Pulsación corta: sitúa el punto en la posición actual.
Pulsación larga: introduce la marca MOB.

RotoKey™

Girar: permite ampliar o reducir la carta y seleccionar un elemento de menú.

Pulsación corta: muestra el menú básico del RotoKey.

Pulsación larga: muestra el menú completo del RotoKey.

Tecla **POWER/BRILL**

Pulsación corta: permite encender y ajustar el brillo del dispositivo.
Pulsación larga: apaga el dispositivo.

Funcionamiento

Cómo acercar o alejar la escala de carta

(Solo modo 2D)

Acercar



Alejar



Cómo desplazar las cartas



Cómo introducir un punto



- Posición del cursor
- Posición actual
- Posición MOB (Pulsación larga)

Cómo ir a un punto

Punto de referencia temporal



Seleccione una posición.

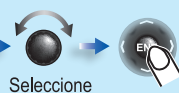
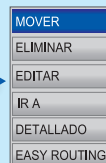


(Pulsación larga)

Punto guardado

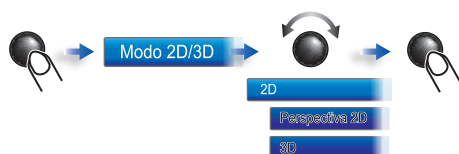


Coloque el cursor en un punto.



Seleccione [IR A].

Cómo seleccionar los modos 2D o 3D



Cómo encontrar información de objetos



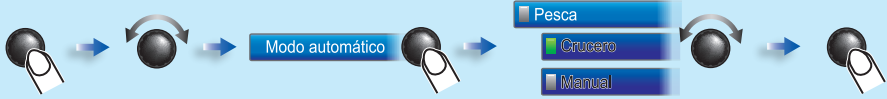
Coloque el cursor en un objeto.

Información del objeto

Torre blanco 85 Pie
luz intermitente (1) blanco.
15 Segundos 85 Pie 24 Millas

Sonda de pesca

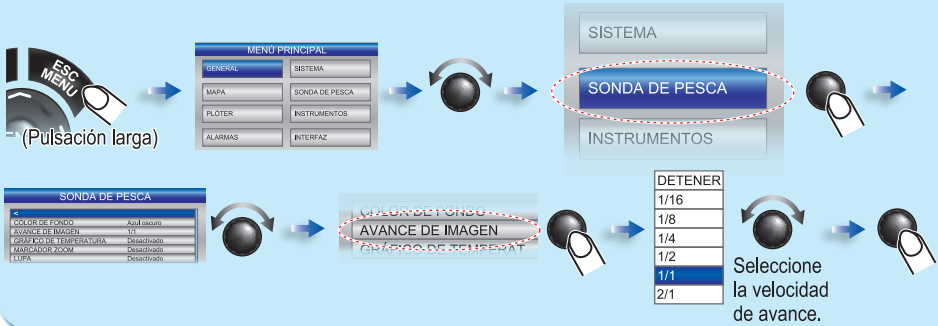
Cómo seleccionar el modo de funcionamiento



Cómo seleccionar la frecuencia de funcionamiento



Cómo seleccionar la velocidad de avance de la imagen



Cómo ajustar la imagen

